

La Démarche de Prévention des risques professionnels

Les risques professionnels liés aux consommations de
substances psychoactives

Centre de Gestion des Alpes de Haute Provence

11 Octobre 2018



MNT

Être utile est un beau métier

GRUPE **vyv**

SANTÉ

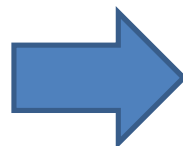
PRÉVOYANCE

SERVICES

Approche globale de la démarche individuelle et collective

**Travail et
prévention des addictions**

De la prise en charge individuelle
à la démarche collective



**Travail et
prévention des usages à risque**

De la démarche collective
à la prise en charge individuelle



Approche globale de la démarche

- La démarche de prévention doit être collective et participative et se construire sous le prisme de la consommation de substances psychoactives quelque soit le niveau de consommation ou l'usage,
- C'est un sujet transversal qui doit être traité sous l'angle de la santé et de la sécurité au travail. Le diagnostic peut être réalisé dans le cadre du travail sur le document unique (DUER) et permettre d'avoir des éléments pour mieux analyser, comprendre et cerner les besoins et attentes .

La démarche de prévention collective

La prise en compte des risques liés aux pratiques addictives est bénéfique à plusieurs niveaux :

- **Pour la santé et la sécurité de l'agent et celle de ses collègues** : les actions de prévention concernent l'ensemble des agents et pas seulement ceux qui sont en difficulté ou affectés à certains postes plus exposés
- **Pour la sécurité des tiers et le climat interne** : lorsque les capacités d'un agent sont altérées , c'est souvent une surcharge de travail pour ses collègues, une mésentente au sein de l'équipe, des violences verbales et/ou physiques...



La démarche de prévention collective

- Pour la collectivité :

plus particulièrement sur son image au regard des usagers

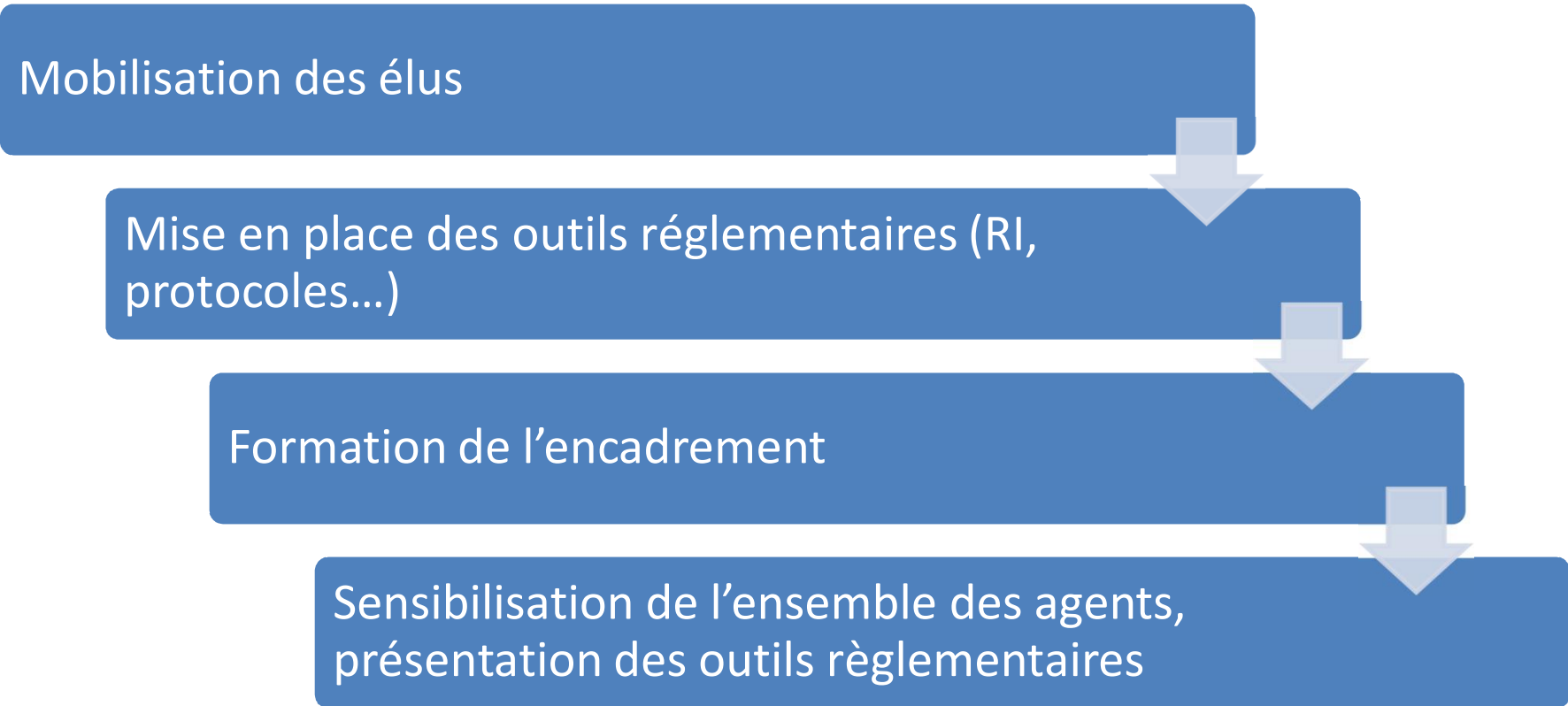
- pour diminuer ou limiter la souffrance au travail des agents
- pour agir sur l'absentéisme et des conséquences en terme de coût direct et indirect
- pour agir sur la qualité du service public et la productivité, -

La démarche de prévention collective

Les facteurs de réussite d'une démarche de prévention collective :

- La concertation préalable de tous les acteurs
- Le choix des objectifs de la démarche
- l'accompagnement dans sa mise en œuvre et son suivi
- La mise en place d'un comité de pilotage représentatif de tous les acteurs de la collectivité ; agents , encadrants, élus, médecin , assistant de prévention , partenaire externe , etc...

Les différentes étapes de la démarche





Le partenariat ANPAA / MNT



Être utile est un beau métier

SANTÉ

PRÉVOYANCE

SERVICES

Le partenariat ANPAA / MNT

Une convention de partenariat signée en avril 2013

Un Plan d'actions communs décliné en 2 niveaux:

- ✓ **À destination des décideurs et des élus**
- ✓ **A destination des agents et de l'encadrement dans la mise en œuvre des actions de prévention .**

La prévention à la MNT

2 NIVEAUX D'INTERVENTION :

DES ACTIONS D'INFORMATION :



- pour apporter un 1^{er} niveau d'informations générales
- animées par le réseau MNT et sans coût pour la collectivité
- Organisation d'ateliers thématiques : alcool et sécurité routière, atelier dose bar , simulateur alcoolémie , parcours alcool, Serious Game



DES ACTIONS DE PRÉVENTION APPROFONDIES :

- pour aller plus loin, des actions de 2^{ème} niveau
- animées par des intervenants experts
- différents formats dimensionnés aux besoins de la collectivité : sensibilisations, formations.



Un Guide méthodologique

- En partenariat avec l'ANPAA
- Une présentation détaillée des différentes étapes d'une démarche de prévention des conduites addictives
- Des outils « clé en main »



Un Guide méthodologique

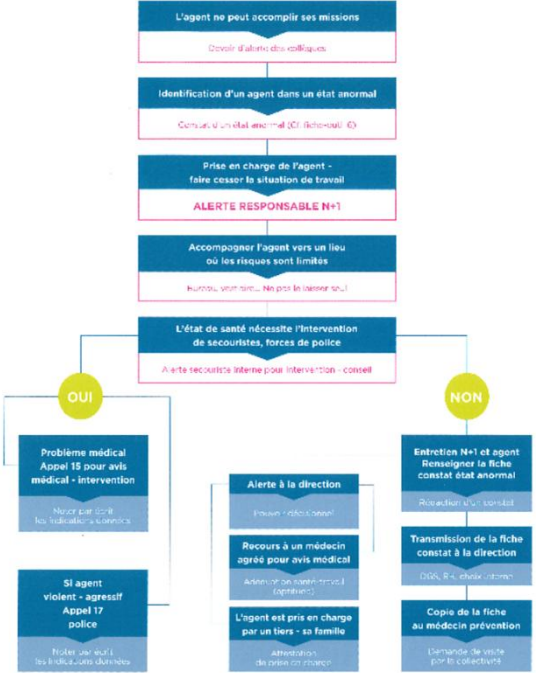
- Mis à disposition du service de médecine préventive du CDG 04
- Utilisable pour tout ou partie dans le cadre d'une démarche de prévention d'une collectivité affiliée
- Articulé autour de 9 fiches outils



Exemple de fiche outil

Le protocole de gestion d'un agent dans un état anormal

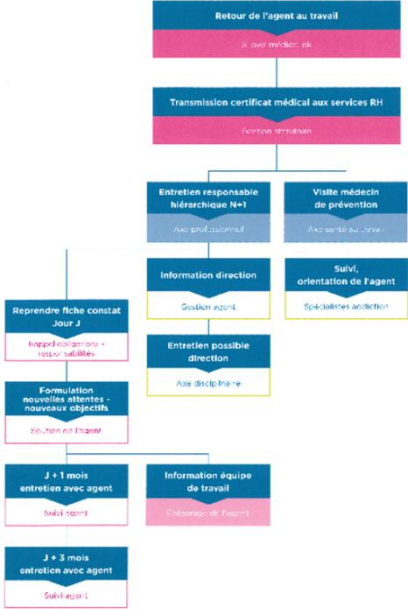
3 FICHE-OUTIL Protocole de gestion d'un agent dans un état anormal



Exemple de fiche outil

**Le protocole de retour d'un agent
Suite à un état anormal**

5
FICHE-OUTIL Protocole de retour
d'un agent suite
à un état anormal



Zoom sur l'animation de stand « alcool et risques routiers »

Comporte 4 animations:

1. UN MOMENT DE CONVIVIALITÉ

OUTIL: UN BAR SANS ALCOOL OU ATELIER « DOSE BAR »

2. UNE INFORMATION SUR LE TAUX D'ALCOOLÉMIE

OUTIL: SIMULATEUR D'ALCOOLÉMIE

3. UNE INFORMATION SUR L'ALCOOL ET LES RISQUES ROUTIERS

OUTILS: PARCOURS D'ALCOOLÉMIE

4. UNE INFORMATION SUR LES PRATIQUES ADDICTIVES EN MILIEU

PROFESSIONNEL . OUTIL : SERIOUS GAME : TERRITORIAL CITY



Exemple atelier addictions

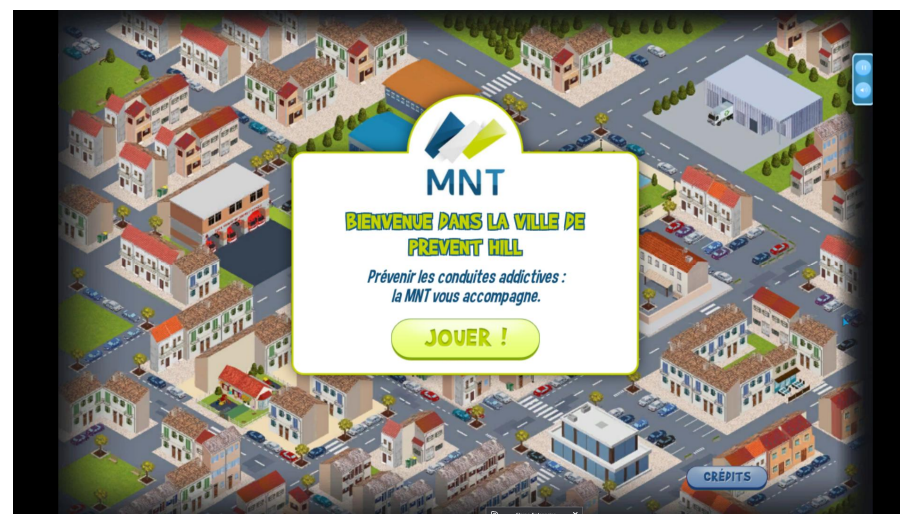


Addiction - Alcool



Mes fiches

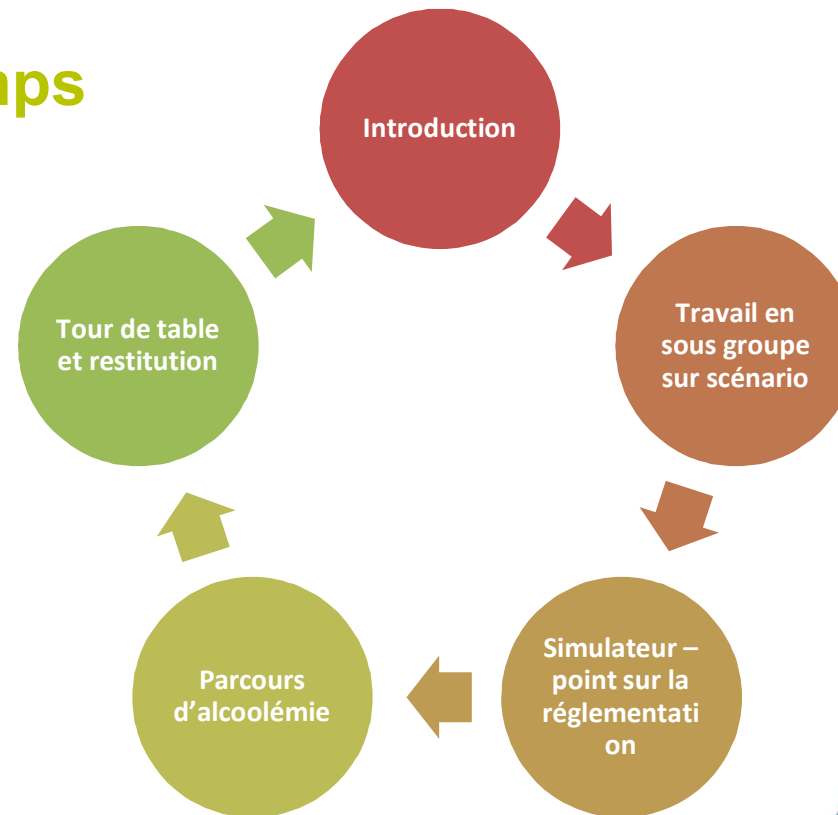
- 1 - Quelques chiffres
- 2 - Les effets de l'alcool au volant
- 3 - Le taux d'alcoolémie
- 4 - Réglementation et sanctions
- 5 - Conseil santé : un verre d'eau entre chaque verre d'alcool
- 6 - Les situations à risques
- 7 - Fausses idées reçues sur l'alcool



Être utile est un beau métier

Exemple Atelier Addiction - Alcool

Travail en 3 temps



Documents de référence

- MNT: www.collectivités.mnt.fr
- ANPAA : www.anpaa.asso.fr
- INRS (Institut National de Recherche et de Sécurité pour la prévention des accidents du travail et des maladies professionnelles). ED6147 Pratiques addictives en milieu de travail – principes de prévention, 2013
- CNRACL / FNP Cahier sur les conduites addictives dans les collectivités, février 2014,
- Le portail Addict'Aide : <https://www.addictaide.fr/>



Prix santé au travail 2019

- ✔ Événement **d'ampleur à la renommée nationale**
 - favorise le partage d'expériences et de bonnes pratiques entre collectivités
- ✔ **54 collectivités candidates** en 2017- record du PST
 - Certains collectivités n'ayant « aucun lien » avec la MNT
- ✔ **Dossier de candidature disponible à partir de Mars 2019** . Remise des prix lors d'un évènement national



Collectivite.mnt.fr

Un site d'actualité de la fonction publique territoriale notamment sur la santé au travail avec:

- Des dossiers d'informations;
- Des témoignages;
- Des retours d'expériences.



Contact

Chantal GROTA – Responsable développement
chantal.grota@mnt.fr

Martine RAPHY – référent prévention délégation Sud Est
martine.rapy@mnt.fr



MNT

Être utile est un beau métier

GRUPE **vyv**

SANTÉ

PRÉVOYANCE

SERVICES